



GOBERNACIÓN

Departamento Archipiélago de San Andrés,
Providencia y Santa Catalina
Reserva de Biosfera Seaflower
Nit: 892.400.038-2

PLAN ANUAL DE VACANTES 2026

**GOBERNACIÓN DEL DEPARTAMENTO ARCHIPIÉLAGO DE SAN ANDRÉS,
PROVIDENCIA Y SANTA CATALINA**

SECRETARÍA GENERAL

GRUPO DE GESTIÓN Y DESARROLLO DEL TALENTO HUMANO



GOBERNACIÓN

Departamento Archipiélago de San Andrés,
Providencia y Santa Catalina
Reserva de Biosfera Seaflower
Nit: 892.400.038-2

Contenido

PLAN ANUAL DE VACANTES 2026	1
INTRODUCCIÓN	3
2. OBJETIVO GENERAL	4
3. OBJETIVOS ESPECÍFICOS	4
4. MARCO NORMATIVO	5
5. DEFINICIONES Y CONCEPTOS CLAVE	6
6. ANÁLISIS DE COMPOSICIÓN DE PLANTA DE PERSONAL	7
7. ANÁLISIS DE LA PLANTA DE PERSONAL	8
.....	9
8. PROVISIÓN DE PLANTA DE PERSONAL	10
9. PERSONAL ADMINISTRATIVO	12
10. CUERPO OFICIAL DE BOMBEROS	15
11. VACANTES DEFINITIVAS DE LA PLANTA DE PERSONAL	16
12. DISTRIBUCIÓN POR DEPENDENCIAS	17
13. LISTADO COMPLETO DE FUNCIONARIOS DE LA PLANTA DE PERSONAL	19



GOBERNACIÓN

Departamento Archipiélago de San Andrés,
Providencia y Santa Catalina
Reserva de Biosfera Seaflower
Nit: 892.400.038-2

INTRODUCCIÓN

Mediante este plan se visualizan las vacantes de empleos de carrera con que finalizó el año 2025 dentro de la planta global de la Gobernación del Departamento Archipiélago de San Andrés, Providencia y Santa Catalina, y se proyecta para la vigencia 2026 la provisión transitoria o definitiva. Esta última modalidad mediante concursos de méritos y listas de elegibles que coordina la Comisión Nacional del Servicio Civil.

Este documento se elabora en cumplimiento de lo establecido en la Ley 909 de 2004, el Decreto 1083 de 2015 sus posteriores modificaciones, se encuentra el Capítulo No. 2 y No. 3 sobre las Políticas de Gestión y Desempeño Institucional y Modelo Integrado de Planeación y Gestión - MIPG y demás normas que regulan el empleo público y la carrera administrativa, y constituye una herramienta fundamental para la planeación estratégica del talento humano en la entidad.

En este sentido, la dimensión de Talento Humano del MIPG aborda, entre otros aspectos, la garantía del principio del mérito en la provisión de los empleos de carrera administrativa dentro de la planta de personal; el fortalecimiento de los conocimientos y competencias de los servidores públicos; la implementación de programas de estímulos e incentivos a lo largo de su ciclo laboral; la promoción de la Política de Integridad en el ejercicio de las funciones públicas; y el aseguramiento del diálogo social y la concertación.

El presente documento parte del análisis de las vacantes identificadas al cierre de 2025 y proyecta estrategias diferenciadas de provisión —transitoria y definitiva— en función de la naturaleza del cargo, las prioridades misionales y el marco regulatorio de la carrera administrativa.



GOBERNACIÓN

Departamento Archipiélago de San Andrés,
Providencia y Santa Catalina
Reserva de Biosfera Seaflower
Nit: 892.400.038-2

2. OBJETIVO GENERAL

Establecer los lineamientos técnicos, administrativos y normativos para la identificación, clasificación y provisión de las vacantes de empleos de carrera en la Gobernación del Departamento Archipiélago de San Andrés, Providencia y Santa Catalina durante la vigencia 2026, asegurando la oportunidad, legalidad y mérito en los procesos de selección y nombramiento.

3. OBJETIVOS ESPECÍFICOS

- Identificar y caracterizar las vacantes de empleos de carrera existentes al cierre de la vigencia 2025, clasificándolas según dependencia, nivel jerárquico, denominación y modalidad de provisión requerida.
- Definir criterios claros para determinar cuáles cargos serán provistos de manera transitoria y cuáles mediante provisión definitiva a través de concursos de méritos coordinados por la Comisión Nacional del Servicio Civil (CNSC).
- Establecer procedimientos estandarizados para la gestión de encargos, nombramientos provisionales y otras formas de provisión transitoria, garantizando su legalidad y temporalidad.
- Programar y coordinar la participación de la entidad en los procesos de selección por mérito que adelante la CNSC durante 2026, asegurando el cumplimiento de plazos y requisitos.
- Fortalecer la gestión del talento humano mediante la articulación del Plan de Vacantes con el Plan Estratégico de Talento Humano, el Plan de Bienestar Laboral y las recomendaciones derivadas del diagnóstico de clima organizacional.



GOBERNACIÓN

Departamento Archipiélago de San Andrés,
Providencia y Santa Catalina
Reserva de Biosfera Seaflower
Nit: 892.400.038-2

- Garantizar la transparencia y trazabilidad de todos los procesos de provisión de cargos mediante mecanismos de seguimiento, control y rendición de cuentas.

4. MARCO NORMATIVO

El Plan de Vacantes 2026 se fundamenta en el siguiente marco jurídico:

- Constitución Política de Colombia de 1991, en particular los artículos 122, 123, 124, 125 y siguientes, los cuales establecen el diseño constitucional de la función pública y la carrera administrativa.
- Ley 909 de 2004: Por la cual se expiden normas que regulan el empleo público, la carrera administrativa y la gerencia pública.
- Decreto 1083 de 2015: Decreto Único Reglamentario del Sector de Función Pública.
- Ley 1960 de 2019: Por la cual se modifican la Ley 909 de 2004 y el Decreto Ley 1567 de 1998 en materia de empleo de carrera.
- Acuerdos de la Comisión Nacional del Servicio Civil (CNSC): Que regulan los procesos de selección por mérito.
- Decreto Ley 1567 de 1998: Sistema Nacional de Capacitación y el Sistema de Estímulos para los empleados del Estado.
- Manual Específico de Funciones y Competencias Laborales de la Gobernación del Departamento Archipiélago de San Andrés, Providencia y Santa Catalina.



GOBERNACIÓN

Departamento Archipiélago de San Andrés,
Providencia y Santa Catalina
Reserva de Biosfera Seaflower
Nit: 892.400.038-2

5. DEFINICIONES Y CONCEPTOS CLAVE

5.1 Vacante

Cargo de la planta de personal que se encuentra sin titular por retiro, traslado, fallecimiento, declaratoria de vacancia u otras causales legales.

5.2 Empleo de Carrera

Aquel que, cumpliendo los requisitos legales, debe ser provisto mediante concurso público de méritos y garantiza estabilidad laboral mientras subsistan las causas que le dieron origen y no se incurra en causales de retiro.

5.3 Provisión Transitoria

Forma temporal de ocupar un cargo mediante encargo, nombramiento provisional u otra figura legal mientras se adelanta el proceso de provisión definitiva.

5.4 Provisión Definitiva

Nombramiento en un empleo de carrera como resultado de un proceso de selección por mérito adelantado por la CNSC.

5.5 Encargo

Forma de provisión transitoria mediante la cual se asigna a un servidor público, en forma temporal, las funciones de un empleo vacante del mismo nivel jerárquico o superior.

5.6 Nombramiento Provisional

Designación temporal en un empleo de carrera cuando no existe lista de elegibles vigente y se requiere proveer el cargo de manera urgente.

5.7 Lista de Elegibles

Relación de personas que, habiendo participado en un concurso de méritos, obtuvieron los puntajes requeridos y pueden ser nombradas en empleos de carrera.



GOBERNACIÓN

Departamento Archipiélago de San Andrés,
 Providencia y Santa Catalina
 Reserva de Biosfera Seaflower
 Nit: 892.400.038-2

6. ANÁLISIS DE COMPOSICIÓN DE PLANTA DE PERSONAL

Fecha de corte: 31 de enero de 2026

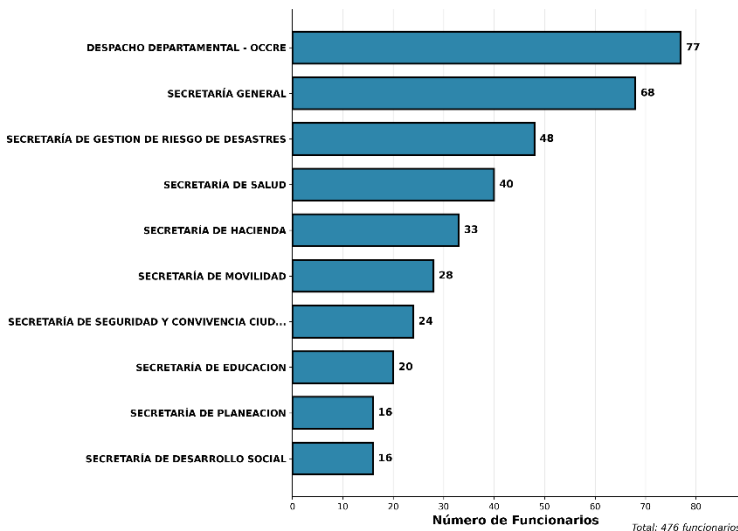
Total de funcionarios: 476 personas

El presente documento contiene el análisis detallado de la planta de personal de la Gobernación Departamental a enero de 2026. La información se ha estructurado para facilitar la comprensión de la composición actual de la planta, identificar vacantes y apoyar la toma de decisiones en materia de gestión del talento humano.

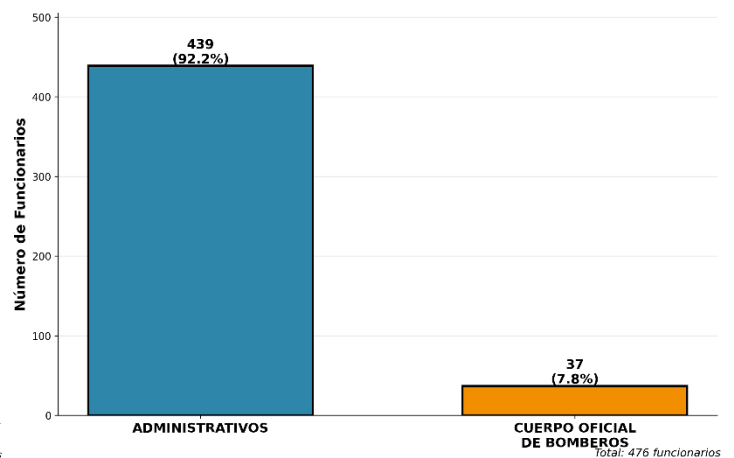
Indicadores Principales

Indicador	Cantidad	Porcentaje
Total Planta de Personal	476	100.0%
Personal Administrativo	439	92.2%
Cuerpo Oficial de Bomberos	37	7.8%
Carrera/Provisional	375	78.8%
Encargos	101	21.2%

TOP 10 DEPENDENCIAS CON MÁS PERSONAL



DISTRIBUCIÓN GENERAL DE PLANTA DE PERSONAL Enero 2026





GOBERNACIÓN

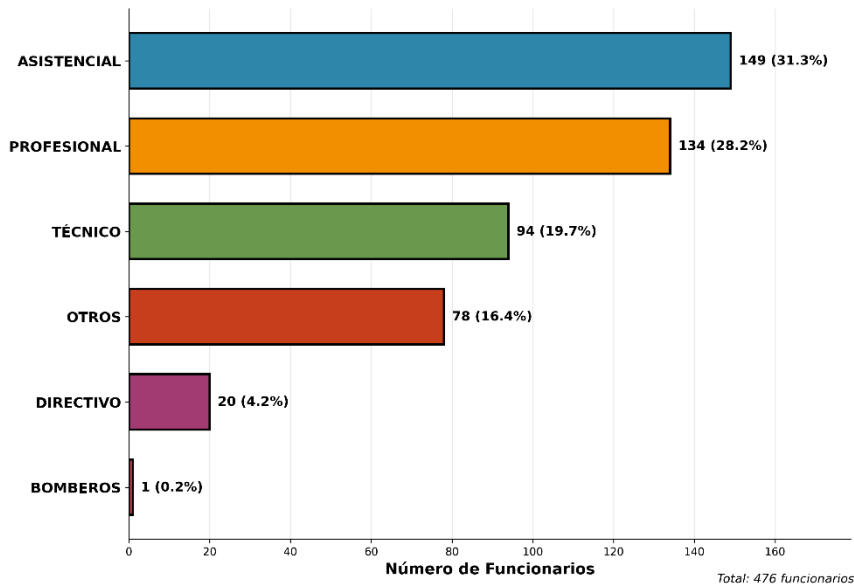
Departamento Archipiélago de San Andrés,
Providencia y Santa Catalina
Reserva de Biosfera Seaflower
Nit: 892.400.038-2

7. ANÁLISIS DE LA PLANTA DE PERSONAL

La clasificación de los empleos según su nivel jerárquico permite identificar la estructura organizacional y facilita la planificación de la carrera administrativa.

Nivel Jerárquico	Cantidad	Porcentaje
ASISTENCIAL	149	31.3%
BOMBEROS	1	0.2%
DIRECTIVO	20	4.2%
OTROS	78	16.4%
PROFESIONAL	134	28.2%
TÉCNICO	94	19.7%
TOTAL	476	100.0%

CLASIFICACIÓN POR NIVEL JERÁRQUICO





GOBERNACIÓN

Departamento Archipiélago de San Andrés,
Providencia y Santa Catalina
Reserva de Biosfera Seaflower
Nit: 892.400.038-2

ANÁLISIS POR NIVEL:

- Nivel Asistencial:

Comprende 149 funcionarios (31.3%), siendo el nivel con mayor representación. Incluye cargos como Auxiliares Administrativos, Conductores, Auxiliares de Servicios Generales, entre otros.

Nivel Profesional:

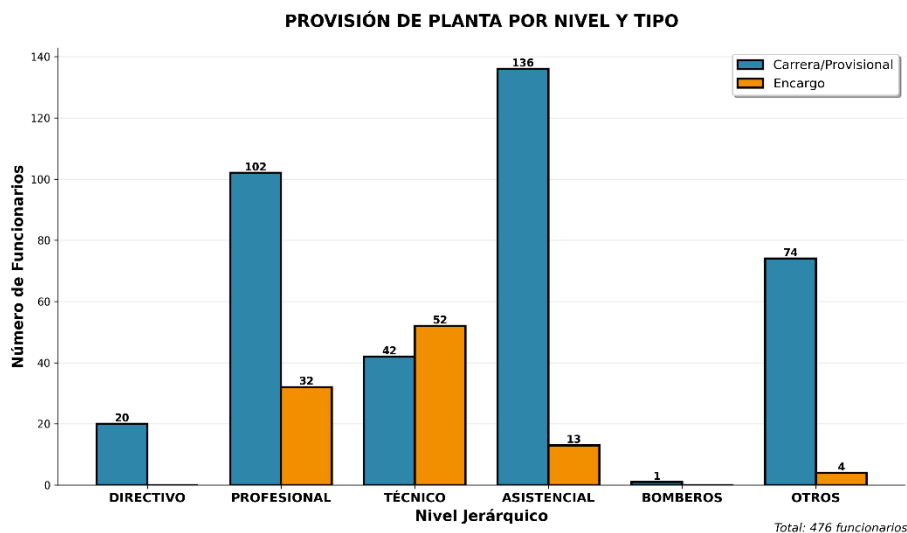
Comprende 134 funcionarios (28.2%), incluyendo Profesionales Universitarios y Profesionales Especializados que requieren título universitario y/o postgrado.

Nivel Técnico:

Comprende 94 funcionarios (19.7%), conformado principalmente por Técnicos Operativos y Técnicos Administrativos.

Nivel Directivo:

Comprende 20 funcionarios (4.2%), incluyendo Secretarios de Despacho, Jefes de Oficina y cargos directivos.





GOBERNACIÓN

Departamento Archipiélago de San Andrés,
Providencia y Santa Catalina
Reserva de Biosfera Seaflower
Nit: 892.400.038-2

8. PROVISIÓN DE PLANTA DE PERSONAL

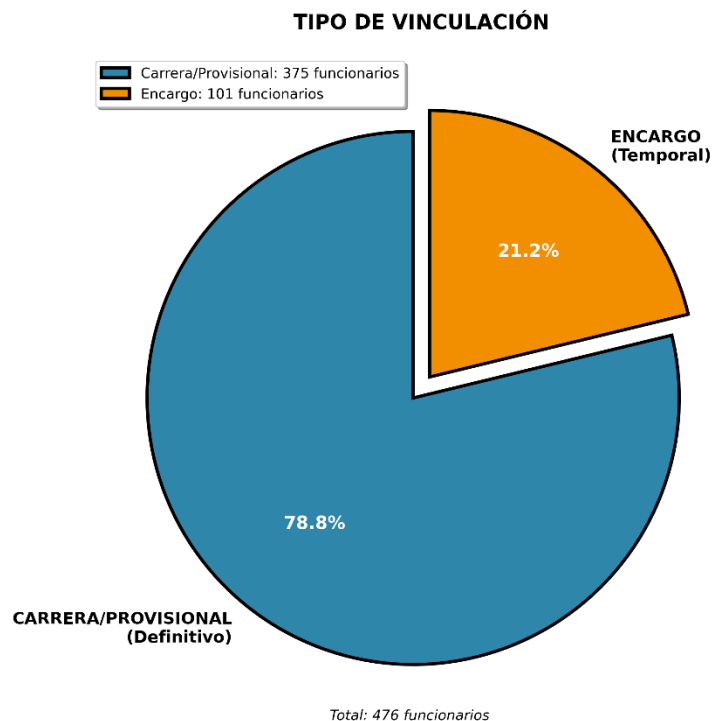
La provisión de la planta de personal se analiza desde dos perspectivas: la modalidad de vinculación (Carrera/Provisional vs. Encargo) y la distribución por nivel jerárquico.

8.1 Modalidades de Provisión

Tipo de Vinculación	Cantidad	Porcentaje
CARRERA/PROVISIONAL	375	78.8%
ENCARGO	101	21.2%

Carrera/Provisional: Incluye funcionarios nombrados en propiedad con derechos de carrera y nombramientos provisionales. Representa el 78.8% de la planta.

Encargo: Corresponde a funcionarios encargados temporalmente en cargos vacantes. Representa el 21.2% de la planta. Los encargos son un indicador directo de vacantes que requieren provisión definitiva.





GOBERNACIÓN

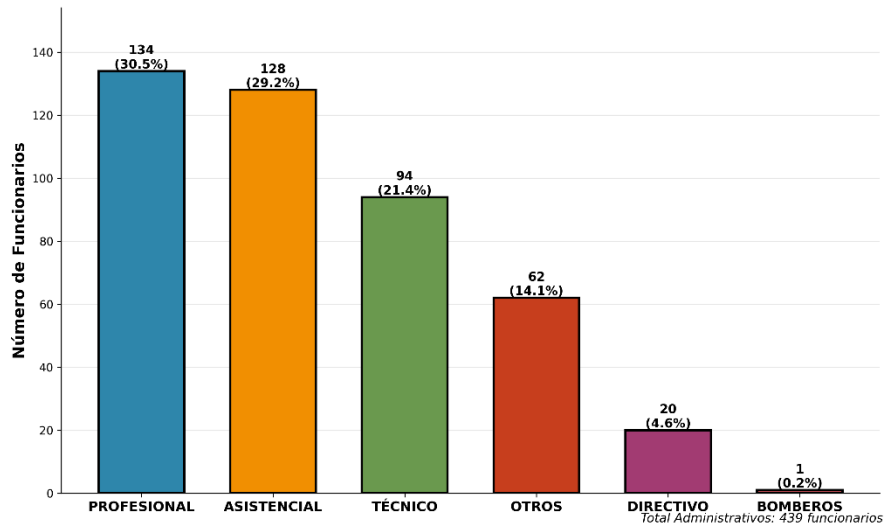
Departamento Archipiélago de San Andrés,
Providencia y Santa Catalina
Reserva de Biosfera Seaflower
Nit: 892.400.038-2

8.2 Provisión de Planta por Nivel Jerárquico y Tipo de Vinculación

El siguiente cuadro muestra la distribución de personal según nivel jerárquico y modalidad de provisión:

Nivel Jerárquico	Carrera/Provisional	Encargo	Total
DIRECTIVO	20	0	20
PROFESIONAL	102	32	134
TÉCNICO	42	52	94
ASISTENCIAL	136	13	149
BOMBEROS	1	0	1
OTROS	74	4	78

PERSONAL ADMINISTRATIVO POR NIVEL





GOBERNACIÓN

Departamento Archipiélago de San Andrés,
Providencia y Santa Catalina
Reserva de Biosfera Seaflower
Nit: 892.400.038-2

9. PERSONAL ADMINISTRATIVO

El personal administrativo constituye el 92.2% de la planta total, con 439 funcionarios. Este grupo desarrolla las funciones misionales y de apoyo de las diferentes dependencias de la Gobernación.

9.1 Distribución por Nivel Jerárquico

Nivel	Cantidad	% del Personal Administrativo
PROFESIONAL	134	30.5%
ASISTENCIAL	128	29.2%
TÉCNICO	94	21.4%
OTROS	62	14.1%
DIRECTIVO	20	4.6%
BOMBEROS	1	0.2%

9.2 Principales Cargos Administrativos

Cargo	Cantidad
AUXILIAR ADMINISTRATIVO	128
PROFESIONAL UNIVERSITARIO	69
TECNICO OPERATIVO	54
PROFESIONAL ESPECIALIZADO	38
PROFESIONAL UNVERSITARIO	27
TÉCNICO OPERATIVO	22
AYUDANTE	17
AGENTE DE TRANSITO	13



GOBERNACIÓN

Departamento Archipiélago de San Andrés,
Providencia y Santa Catalina
Reserva de Biosfera Seaflower

Nit: 892.400.038-2

SECRETARIO DE DESPACHO	10
SECRETARIA DE DESPACHO	8
SECRETARIO EJECUTIVO	7
CONDUCTOR	5
GUARDIAN	4
AUXILIAR DE SERVICIOS GENERALES	4
AUXILIAR AREA SALUD	4

9.3 Provisión del Personal Administrativo

- **Carrera/Provisional:** 340 funcionarios (77.4%)
- **Encargo:** 99 funcionarios (22.6%)

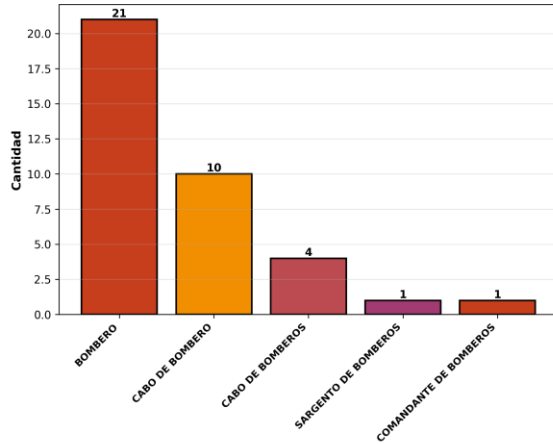


GOBERNACIÓN

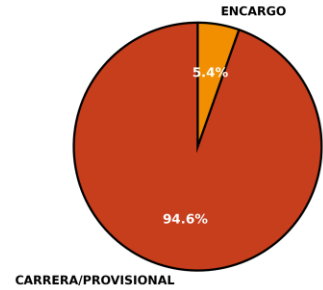
Departamento Archipiélago de San Andrés,
Providencia y Santa Catalina
Reserva de Biosfera Seaflower

Nit: 892.400.038-2

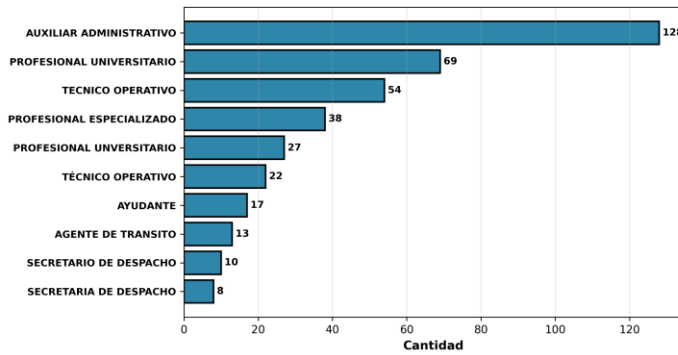
**DISTRIBUCIÓN CUERPO OFICIAL DE BOMBEROS
Por Cargo**



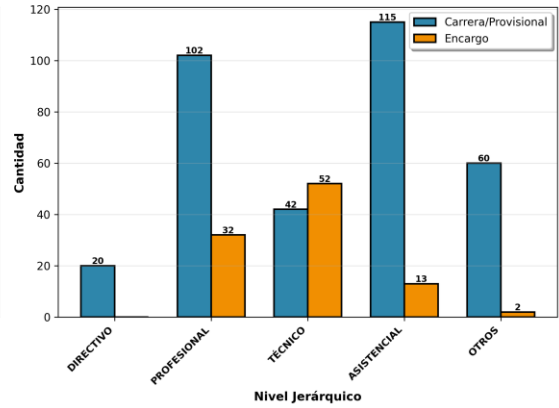
BOMBEROS: TIPO DE VINCULACIÓN



TOP 10 CARGOS ADMINISTRATIVOS



**PERSONAL ADMINISTRATIVO:
CARRERA/PROVISIONAL VS ENCARGO**





GOBERNACIÓN

Departamento Archipiélago de San Andrés,
Providencia y Santa Catalina
Reserva de Biosfera Seaflower
Nit: 892.400.038-2

10. CUERPO OFICIAL DE BOMBEROS

El Cuerpo Oficial de Bomberos está conformado por 37 funcionarios, representando el 7.8% de la planta total. Esta unidad cumple funciones críticas de prevención, control y extinción de incendios, así como atención de emergencias en el Departamento.

10.1 Distribución por Cargo

Cargo	Cantidad	Porcentaje
BOMBERO	21	56.8%
CABO DE BOMBERO	10	27.0%
CABO DE BOMBEROS	4	10.8%
SARGENTO DE BOMBEROS	1	2.7%
COMANDANTE DE BOMBEROS	1	2.7%

10.2 Tipo de Vinculación

- **Carrera/Provisional:** 35 funcionarios (94.6%)
- **Encargo:** 2 funcionarios (5.4%)

Se observa que el Cuerpo de Bomberos tiene una provisión mayoritariamente en carrera, lo cual es positivo para la estabilidad operativa de esta dependencia crítica.



GOBERNACIÓN

Departamento Archipiélago de San Andrés,
Providencia y Santa Catalina
Reserva de Biosfera Seaflower
Nit: 892.400.038-2

11. VACANTES DEFINITIVAS DE LA PLANTA DE PERSONAL

Las vacantes definitivas se identifican a partir de los cargos provistos mediante ENCARGO, los cuales requieren provisión definitiva a través de los mecanismos establecidos por la Comisión Nacional del Servicio Civil (CNSC).

A la fecha de corte, se identifican 101 vacantes definitivas (21.2% de la planta total), distribuidas así:

11.1 Vacantes por Nivel Jerárquico

Nivel Jerárquico	Número de Vacantes	% del Total de Vacantes
TÉCNICO	52	51.5%
PROFESIONAL	32	31.7%
ASISTENCIAL	13	12.9%
OTROS	4	4.0%
TOTAL	101	100.0%

11.2 Análisis de Criticidad

El mayor número de vacantes se concentra en:

Nivel Técnico:

52 vacantes (51.5%), principalmente en cargos de Técnico Operativo.

Nivel Profesional:

32 vacantes (31.7%), en cargos de Profesional Universitario y Profesional Especializado.

Nivel Asistencial:

13 vacantes (12.9%), especialmente en cargos de Auxiliar Administrativo.



GOBERNACIÓN

Departamento Archipiélago de San Andrés,
Providencia y Santa Catalina
Reserva de Biosfera Seaflower
Nit: 892.400.038-2

11.3 Vacantes por Categoría

Categoría	Vacantes	Porcentaje
ADMINISTRATIVOS	99	98.0%
CUERPO OFICIAL DE BOMBEROS	2	2.0%

12. DISTRIBUCIÓN POR DEPENDENCIAS

El personal de la Gobernación se distribuye en las diferentes secretarías y dependencias según las necesidades operativas y misionales de cada área.

12.1 Dependencias con Mayor Número de Funcionarios

Dependencia	Cantidad	Porcentaje
DESPACHO DEPARTAMENTAL OCCRE	77	16.2%
SECRETARÍA GENERAL	68	14.3%
SECRETARÍA DE GESTION DE RIESGO DE DESASTRES	48	10.1%



GOBERNACIÓN

Departamento Archipiélago de San Andrés,
Providencia y Santa Catalina
Reserva de Biosfera Seaflower
Nit: 892.400.038-2

SECRETARÍA DE SALUD	DE	40	8.4%
SECRETARÍA HACIENDA	DE	33	6.9%
SECRETARÍA MOVILIDAD	DE	28	5.9%
SECRETARÍA SEGURIDAD Y CONVIVENCIA CIUDADANA	DE Y	24	5.0%
SECRETARÍA EDUCACION	DE	20	4.2%
SECRETARÍA PLANEACION	DE	16	3.4%
SECRETARÍA DESARROLLO SOCIAL	DE	16	3.4%
SECRETARÍA TECNOLOGIAS Y COMUNICACIONES	DE Y	14	2.9%
SECRETARÍA INFRAESTRUCTURA	DE	14	2.9%
SECRETARÍA TURISMO	DE	9	1.9%
DESPACHO DEPARTAMENTAL OFICINA JURIDICA	-	9	1.9%



GOBERNACIÓN

Departamento Archipiélago de San Andrés,
Providencia y Santa Catalina
Reserva de Biosfera Seaflower
Nit: 892.400.038-2

SECRETARÍA GOBIERNO	DE	9	1.9%
--------------------------------	-----------	----------	-------------

12.2 Análisis por Secretarías

Las tres secretarías con mayor número de personal son:

- 1. DESPACHO DEPARTAMENTAL - OCCRE:** 77 funcionarios (16.2% del total)
- 2. SECRETARÍA GENERAL:** 68 funcionarios (14.3% del total)
- 3. SECRETARÍA DE GESTION DE RIESGO DE DESASTRES:** 48 funcionarios (10.1% del total)

13. LISTADO COMPLETO DE FUNCIONARIOS DE LA PLANTA DE PERSONAL

La siguiente tabla contiene la información detallada de todos los funcionarios que conforman la planta de personal de la Gobernación Departamental, incluyendo datos de identificación, cargo, dependencia, fecha de ingreso y tipo de vinculación.

Cargo	No mes Ingreso	dependencia donde labora	clasi fi
GOBERNADOR	1	DESPACHO DEL GOBERNADOR	001-24
SECRETARIO DE DESPACHO	1	SECRETARÍA DE MOVILIDAD	020-20
SECRETARIO DE DESPACHO	1	SECRETARÍA DE TECNOLOGIAS Y COMUNICACIONES	020-20
SECRETARIO DE DESPACHO	1	SECRETARÍA DE TURISMO	020-20
SECRETARIO DE DESPACHO	1	SECRETARÍA DE INFRAESTRUCTURA	020-20
SECRETARIO DE DESPACHO	1	SECRETARÍA GENERAL	020-20
SECRETARIA DE DESPACHO	1	SECRETARÍA DE PLANEACIÓN	020-20
SECRETARIO DE DESPACHO	1	SECRETARÍA DE AGRICULTURA Y PESCA	020-20
SECRETARIA DE DESPACHO	1	SECRETARÍA DE DESARROLLO SOCIAL	020-20
SECRETARIA DE DESPACHO	1	SECRETARÍA PRIVADA	020-20



GOBERNACIÓN

Departamento Archipiélago de San Andrés,
Providencia y Santa Catalina
Reserva de Biosfera Seaflower

Nit: 892.400.038-2

SECRETARIO DE DESPACHO	1	SECRETARÍA DE HACIENDA	020-20
JEFE DE OFICINA ASESORA DE PRENSA Y COMUNICACIONES	1	OFICINA DE PRENSA Y COMUNICACIONES	115-11
PROFESIONAL UNIVERSITARIO	12	SECRETARÍA DE SALUD	219-11
PROFESIONAL UNVERSITARIO (E)	1	SECRETARÍA DE HACIENDA	219-11
PROFESIONAL UNIVERSITARIO	1	SECRETARÍA DE EDUCACION	219-12
PROFESIONAL UNIVERSITARIO	12	SECRETARÍA DE DESARROLLO SOCIAL	219-12
PROFESIONAL UNIVERSITARIO	12	SECRETARÍA DE DESARROLLO SOCIAL	219-12
PROFESIONAL UNIVERSITARIO	11	SECRETARÍA DE DESARROLLO SOCIAL	219-12
PROFESIONAL ESPECIALIZADO (E)	1	SECRETARÍA DE DESARROLLO SOCIAL	222-14
PROFESIONAL ESPECIALIZADO (E)	11	SECRETARÍA DE DESARROLLO SOCIAL	222-14
PROFESIONAL ESPECIALIZADO	10	SECRETARÍA DE EDUCACION	222-15
ENFERMERA	1	SECRETARÍA DE SALUD	243-14
TECNICO OPERATIVO (E)	1	SECRETARÍA GENERAL	314-13
TECNICO OPERATIVO (E)	1	SECRETARÍA DE SALUD	314-16
TECNICO OPERATIVO (E)	1	SECRETARÍA DE GOBIERNO	314-16
AGENTE DE TRANSITO	1	SECRETARÍA DE MOVILIDAD	340-13
AUXILIAR ADMINISTRATIVO (E)	1	SECRETARÍA GENERAL	407-17
AUXILIAR ADMINISTRATIVO	11	SECRETARÍA DE DESARROLLO SOCIAL	407-23
AUXILIAR ADMINISTRATIVO	1	SECRETARÍA GENERAL	407-23
SARGENTO DE BOMBEROS	11	SECRETARÍA DE GESTION DE RIESGO DE DESASTRES	417-19
AYUDANTE (E)	1	SECRETARÍA GENERAL	472-17
AYUDANTE (E)	10	SECRETARÍA GENERAL	472-17
BOMBERO	11	SECRETARÍA DE GESTION DE RIESGO DE DESASTRES	475-16
CONDUCTOR	1	SECRETARÍA GENERAL	480-21



GOBERNACIÓN

Departamento Archipiélago de San Andrés,
Providencia y Santa Catalina
Reserva de Biosfera Seaflower

Nit: 892.400.038-2

PROFESIONAL ESPECIALIZADO	1	SECRETARÍA DE HACIENDA	222-14
DIRECTOR ADMINISTRATIVO	2	DESPACHO DEPARTAMENTAL - OCCRE	009-20
PROFESIONAL UNIVERSITARIO	12	SECRETARÍA DE LA MUJER Y EQUIDAD DE GÉNERO	219-11
PROFESIONAL UNIVERSITARIO	12	SECRETARÍA DE EDUCACION	219-11
PROFESIONAL UNIVERSITARIO	12	SECRETARÍA DE DESARROLLO SOCIAL	219-11
PROFESIONAL UNIVERSITARIO	1	SECRETARÍA DE DESARROLLO SOCIAL	219-11
PROFESIONAL UNIVERSITARIO	1	SECRETARÍA GENERAL	219-11
PROFESIONAL UNIVERSITARIO (E)	1	DESPACHO DEPARTAMENTAL - OCCRE	219-11
PROFESIONAL UNIVERSITARIO (E)	1	SECRETARÍA GENERAL	219-11
PROFESIONAL UNIVERSITARIO (E)	1	SECRETARÍA DE HACIENDA	219-11
PROFESIONAL UNIVERSITARIO (E)	1	SECRETARÍA GENERAL	219-12
PROFESIONAL UNIVERSITARIO	12	DESPACHO DEPARTAMENTAL - OCCRE	219-12
PROFESIONAL UNIVERSITARIO	1	SECRETARÍA DE SALUD	219-12
PROFESIONAL UNIVERSITARIO	1	SECRETARÍA DE EDUCACION	219-14
PROFESIONAL ESPECIALIZADO	1	SECRETARÍA DE EDUCACION	222-14
PROFESIONAL ESPECIALIZADO	1	SECRETARÍA DE SEGURIDAD Y CONVIVENCIA CIUDADANA	222-16
PROFESIONAL ESPECIALIZADO	1	SECRETARÍA GENERAL	222-16
PROFESIONAL ESPECIALIZADO	10	DESPACHO DEPARTAMENTAL - OFICINA JURIDICA	222-16
INSPECTOR DE POLICIA 3ª – 6ª CATEGORIA	1	SECRETARÍA DE SEGURIDAD Y CONVIVENCIA CIUDADANA	303-18
TÉCNICO OPERATIVO	12	SECRETARÍA DE SERVICIOS PUBLICOS Y MEDIO AMBIENTE	314-13
TECNICO OPERATIVO	12	SECRETARÍA DE SALUD	314-13
TECNICO OPERATIVO (E)	1	DESPACHO DEPARTAMENTAL - OCCRE	314-13
TECNICO OPERATIVO (E)	1	SECRETARÍA DE SALUD	314-13
TECNICO OPERATIVO (E)	1	SECRETARÍA DE AGRICULTURA Y PESCA	314-13



GOBERNACIÓN

Departamento Archipiélago de San Andrés,
Providencia y Santa Catalina
Reserva de Biosfera Seaflower

Nit: 892.400.038-2

TECNICO OPERATIVO (E)	1	SECRETARÍA GENERAL	314-14
TECNICO OPERATIVO (E)	1	SECRETARÍA GENERAL	314-15
TECNICO OPERATIVO (E)	1	SECRETARÍA DE DEPORTES Y RECREACIÓN	314-16
TECNICO OPERATIVO (E)	1	SECRETARÍA DE HACIENDA	314-18
AGENTE DE TRANSITO	1	SECRETARÍA DE MOVILIDAD	340-13
AUXILIAR ADMINISTRATIVO	12	SECRETARÍA DE MOVILIDAD	407-12
AUXILIAR ADMINISTRATIVO	12	DESPACHO DEPARTAMENTAL - OCCRE	407-12
AUXILIAR ADMINISTRATIVO	12	DESPACHO DEPARTAMENTAL - OCCRE	407-12
AUXILIAR ADMINISTRATIVO	12	SECRETARÍA GENERAL	407-12
AUXILIAR ADMINISTRATIVO	12	SECRETARÍA DE LA JUVENTUD	407-12
AUXILIAR ADMINISTRATIVO	12	DESPACHO DEPARTAMENTAL - OCCRE	407-12
AUXILIAR ADMINISTRATIVO	12	SECRETARÍA DE GESTION DE RIESGO DE DESASTRES	407-12
AUXILIAR ADMINISTRATIVO	12	DESPACHO DEPARTAMENTAL - OCCRE	407-12
AUXILIAR ADMINISTRATIVO (E)	1	SECRETARÍA DE PLANEACION	407-17
AUXILIAR ADMINISTRATIVO (E)	1	SECRETARÍA GENERAL	407-17
AUXILIAR ADMINISTRATIVO (E)	10	SECRETARÍA DE AGRICULTURA Y PESCA	407-21
AUXILIAR ADMINISTRATIVO	1	DESPACHO DEPARTAMENTAL - OCCRE	407-21
AUXILIAR ADMINISTRATIVO	12	SECRETARÍA DE HACIENDA	407-23
AUXILIAR ADMINISTRATIVO	11	DESPACHO DEPARTAMENTAL - OFICINA JURIDICA	407-26
AUXILIAR AREA SALUD	12	SECRETARÍA DE SALUD	412-17
AUXILIAR AREA SALUD	12	SECRETARÍA DE SALUD	412-17
SECRETARIO EJECUTIVO	1	SECRETARÍA DE SALUD	425-25
AUXILIAR DE SERVICIOS GENERALES	12	SECRETARÍA GENERAL	470-10
AYUDANTE	12	SECRETARÍA GENERAL	472-12



GOBERNACIÓN

Departamento Archipiélago de San Andrés,
Providencia y Santa Catalina
Reserva de Biosfera Seaflower

Nit: 892.400.038-2

AYUDANTE	1	SECRETARÍA GENERAL	472-17
AYUDANTE (E)	1	SECRETARÍA DE HACIENDA	472-19
BOMBERO	12	SECRETARÍA DE GESTION DE RIESGO DE DESASTRES	475-16
COMISARIA DE FAMILIA	1	SECRETARÍA DE SEGURIDAD Y CONVIVENCIA CIUDADANA	202-15
COMANDANTE DE BOMBEROS	2	SECRETARÍA DE GESTION DE RIESGO DE DESASTRES	203-17
PROFESIONAL UNIVERSITARIO	1	SECRETARÍA DE SALUD	219-11
PROFESIONAL UNIVERSITARIO (E)	1	SECRETARÍA DE PLANEACION	219-11
PROFESIONAL UNVERSITARIO (E)	1	SECRETARÍA GENERAL	219-11
PROFESIONAL UNIVERSITARIO (E)	2	SECRETARÍA DE HACIENDA	219-11
PROFESIONAL UNIVERSITARIO	2	SECRETARÍA DE INFRAESTRUCTURA	219-12
PROFESIONAL UNIVERSITARIO	1	DESPACHO DEPARTAMENTAL-CONTROL INTERNO	219-12
PROFESIONAL UNIVERSITARIO	2	SECRETARÍA DE INFRAESTRUCTURA	219-12
PROFESIONAL UNIVERSITARIO	1	SECRETARÍA DE SEGURIDAD Y CONVIVENCIA CIUDADANA	219-14
PROFESIONAL ESPECIALIZADO (E)	1	SECRETARÍA DE HACIENDA	222-14
PROFESIONAL ESPECIALIZADO (E)	1	SECRETARÍA DE MOVILIDAD	222-15
PROFESIONAL ESPECIALIZADO	2	SECRETARÍA DE HACIENDA	222-18
TÉCNICO OPERATIVO	12	SECRETARÍA DE TECNOLOGIAS Y COMUNICACIONES	314-13
TECNICO OPERATIVO (E)	2	SECRETARÍA DE TURISMO	314-13
TECNICO OPERATIVO (E)	2	SECRETARÍA DE EDUCACIÓN	314-13
TECNICO OPERATIVO (E)	1	SECRETARÍA DE EDUCACION	314-13
TECNICO OPERATIVO (E)	2	SECRETARÍA DE MOVILIDAD	314-13
TECNICO OPERATIVO (E)	1	SECRETARÍA DE HACIENDA	314-14
TECNICO OPERATIVO (E)	1	SECRETARÍA DE TURISMO	314-18
AGENTE DE TRANSITO	1	SECRETARÍA DE MOVILIDAD	340-13



GOBERNACIÓN

Departamento Archipiélago de San Andrés,
Providencia y Santa Catalina
Reserva de Biosfera Seaflower

Nit: 892.400.038-2

AUXILIAR ADMINISTRATIVO	12	SECRETARÍA GENERAL	407-12
AUXILIAR ADMINISTRATIVO	12	SECRETARÍA DE MOVILIDAD	407-12
AUXILIAR ADMINISTRATIVO	1	DESPACHO DEPARTAMENTAL - OCCRE	407-12
AUXILIAR ADMINISTRATIVO (E)	1	SECRETARÍA DE MOVILIDAD	407-17
AUXILIAR ADMINISTRATIVO	12	SECRETARÍA DE PLANEACIÓN	407-17
AUXILIAR ADMINISTRATIVO (E)	1	DESPACHO DEPARTAMENTAL - OCCRE	407-17
AUXILIAR ADMINISTRATIVO	2	SECRETARÍA DE INFRAESTRUCTURA	407-23
AUXILIAR ADMINISTRATIVO	1	SECRETARÍA GENERAL	407-24
AUXILIAR AREA SALUD	1	SECRETARÍA DE SALUD	412-17
AUXILIAR DE SERVICIOS GENERALES	12	SECRETARÍA GENERAL	470-12
AUXILIAR DE SERVICIOS GENERALES	12	SECRETARÍA DE CULTURA	470-12
BOMBERO	2	SECRETARÍA DE GESTION DE RIESGO DE DESASTRES	475-16
CONDUCTOR	1	DESPACHO DEL GOBERNADOR	480-16
GUARDIAN	2	SECRETARÍA DE SEGURIDAD Y CONVIVENCIA CIUDADANA	485-12
AUXILIAR DE ENFERMERÍA	2	SECRETARÍA DE SALUD	5200-08
JEFE DE OFICINA - CONTADOR GENERAL	12	SECRETARÍA DE HACIENDA	006-18
TESORERO GENERAL	1	SECRETARÍA DE EDUCACION	201-18
PROFESIONAL UNIVERSITARIO	1	SECRETARÍA DE INFRAESTRUCTURA	219-11
PROFESIONAL UNIVERSITARIO	1	SECRETARÍA DE PLANEACION	219-11
PROFESIONAL UNIVERSITARIO	1	SECRETARÍA DE TURISMO	219-11
PROFESIONAL UNIVERSITARIO (E)	3	DESPACHO DEPARTAMENTAL - OFICINA JURIDICA	219-11
PROFESIONAL UNIVERSITARIO	1	SECRETARÍA DE HACIENDA	219-12
PROFESIONAL UNVERSITARIO	8	SECRETARÍA DE EDUCACION	219-12
PROFESIONAL UNIVERSITARIO (E)	2	SECRETARÍA DE DESARROLLO SOCIAL	219-12



GOBERNACIÓN

Departamento Archipiélago de San Andrés,
 Providencia y Santa Catalina
 Reserva de Biosfera Seaflower
 Nit: 892.400.038-2

PROFESIONAL UNIVERSITARIO	4	SECRETARÍA DE INFRAESTRUCTURA	219-12
PROFESIONAL UNVERSITARIO (E)	3	SECRETARÍA DE INFRAESTRUCTURA	219-14
PROFESIONAL ESPECIALIZADO	2	SECRETARÍA DE SERVICIOS P. Y MEDIO AMBIENTE	222-15
PROFESIONAL ESPECIALIZADO	1	SECRETARÍA DE SALUD	222-17
TECNICO OPERATIVO (E)	1	SECRETARÍA GENERAL	314-13
TECNICO OPERATIVO (E)	1	SECRETARÍA GENERAL	314-13
TECNICO OPERATIVO (E)	1	SECRETARÍA DE PLANEACION	314-15
TECNICO OPERATIVO (E)	1	SECRETARÍA GENERAL	314-16
TECNICO OPERATIVO (E)	1	SECRETARÍA DE AGRICULTURA Y PESCA	314-16
TECNICO OPERATIVO (E)	3	SECRETARÍA DE MOVILIDAD	314-16
TÉCNICO OPERATIVO	1	SECRETARÍA GENERAL	314-18
AGENTE DE TRANSITO	1	SECRETARÍA DE MOVILIDAD	340-13
AUXILIAR ADMINISTRATIVO	3	DESPACHO DEPARTAMENTAL - OCCRE	407-12
AUXILIAR ADMINISTRATIVO	3	DESPACHO DEPARTAMENTAL-CONTROL INTERNO DISCP.	407-12
AUXILIAR ADMINISTRATIVO (E)	1	SECRETARÍA GENERAL	407-17
AUXILIAR ADMINISTRATIVO	1	SECRETARÍA GENERAL	407-23
AUXILIAR ADMINISTRATIVO	1	SECRETARÍA DE TURISMO	407-23
AUXILIAR ADMINISTRATIVO	1	SECRETARÍA GENERAL	407-23
AUXILIAR AREA SALUD	12	SECRETARÍA DE SALUD	412-17
CABO DE BOMBEROS (E)	3	SECRETARÍA DE GESTION DE RIESGO DE DESASTRES	413-17
SECRETARIO EJECUTIVO	1	SECRETARÍA DE AGRICULTURA Y PESCA	425-24
SECRETARIO EJECUTIVO	3	SECRETARÍA GENERAL	425-26
AUXILIAR SERVICIOS GENERALES (E)	3	SECRETARÍA GENERAL	470-12
TECNICO OPERATIVO (E)	1	SECRETARÍA DE HACIENDA	314-16



GOBERNACIÓN

Departamento Archipiélago de San Andrés,
Providencia y Santa Catalina
Reserva de Biosfera Seaflower

Nit: 892.400.038-2

SECRETARIO DE DESPACHO	2	SECRETARÍA DE SERVICIOS P. Y MEDIO AMBIENTE	020-20
SECRETARIO DE DESPACHO	2	SECRETARÍA DE DEPORTE Y RECREACIÓN	020-20
ODONTÓLOGO	2	SECRETARÍA DE SALUD	214-15
PROFESIONAL UNIVERSITARIO	5	SECRETARÍA DE PLANEACION	219-11
PROFESIONAL UNIVERSITARIO	4	SECRETARÍA DE SALUD	219-11
PROFESIONAL UNIVERSITARIO	1	SECRETARÍA DE MOVILIDAD	219-11
PROFESIONAL UNIVERSITARIO	1	DESPACHO DEPARTAMENTAL-CONTROL INTERNO	219-11
PROFESIONAL UNIVERSITARIO	1	SECRETARÍA DE DEPORTES Y RECREACIÓN	219-11
PROFESIONAL UNVERSITARIO (E)	4	SECRETARÍA DE EDUCACION	219-12
PROFESIONAL UNVERSITARIO (E)	1	SECRETARÍA DE GOBIERNO	219-12
PROFESIONAL UNIVERSITARIO	5	SECRETARÍA DE EDUCACION	219-12
PROFESIONAL UNIVERSITARIO	1	SECRETARÍA DE PLANEACION	219-12
PROFESIONAL UNIVERSITARIO	4	SECRETARÍA DE DESARROLLO SOCIAL	219-12
PROFESIONAL UNVERSITARIO (E)	1	SECRETARÍA DE DESARROLLO SOCIAL	219-13
PROFESIONAL UNIVERSITARIO	2	DESPACHO DEL GOBERNADOR	219-13
PROFESIONAL UNIVERSITARIO	1	SECRETARÍA DE SERVICIOS P. Y MEDIO AMBIENTE	219-15
PROFESIONAL ESPECIALIZADO (E)	4	OFICINA DE PRENSA Y COMUNICACIONES	222-14
PROFESIONAL ESPECIALIZADO (E)	5	SECRETARÍA GENERAL	222-16
TECNICO OPERATIVO (E)	1	SECRETARÍA DE GOBIERNO	314-13
TECNICO OPERATIVO (E)	1	SECRETARÍA DE CULTURA	314-13
TECNICO OPERATIVO (E)	1	SECRETARÍA GENERAL	314-13
TECNICO OPERATIVO (E)	1	SECRETARÍA DE SALUD	314-14
TÉCNICO OPERATIVO	4	SECRETARÍA GENERAL	314-16
TÉCNICO OPERATIVO	4	SECRETARÍA DE SALUD	314-18



GOBERNACIÓN

Departamento Archipiélago de San Andrés,
Providencia y Santa Catalina
Reserva de Biosfera Seaflower

Nit: 892.400.038-2

TÉCNICO OPERATIVO	1	DESPACHO DEPARTAMENTAL - OCCRE	314-18
AGENTE DE TRANSITO	1	SECRETARÍA DE MOVILIDAD	340-13
AGENTE DE TRANSITO	1	SECRETARÍA DE MOVILIDAD	340-13
AGENTE DE TRANSITO	1	SECRETARÍA DE MOVILIDAD	340-13
AUXILIAR ADMINISTRATIVO	1	SECRETARÍA DE SALUD	407-17
AUXILIAR ADMINISTRATIVO (E)	1	SECRETARÍA DE PLANEACION	407-19
AUXILIAR ADMINISTRATIVO (E)	1	SECRETARÍA GENERAL	407-19
CABO DE BOMBERO	4	SECRETARÍA DE GESTION DE RIESGO DE DESASTRES	413-17
SECRETARIO EJECUTIVO (E)	4	SECRETARÍA PRIVADA	425-23
AYUDANTE (E)	4	SECRETARÍA GENERAL	472-12
AYUDANTE	5	SECRETARÍA GENERAL	472-17
CONDUCTOR	4	SECRETARÍA DE SALUD	480-19
GUARDIÁN	4	SECRETARÍA DE SEGURIDAD Y CONVIVENCIA CIUDADANA	485-12
DIRECTOR ADMINISTRATIVO - CONTROL INTERNO DISCIPLINARIO	1	DESPACHO DEPARTAMENTAL - OFICINA JURIDICA	009-20
PROFESIONAL UNIVERSITARIO	11	SECRETARÍA DE SERVICIOS P. Y MEDIO AMBIENTE	219-12
PROFESIONAL UNIVERSITARIO	3	SECRETARÍA DE HACIENDA	219-12
PROFESIONAL UNVERSITARIO (E)	5	SECRETARÍA DE HACIENDA	219-12
PROFESIONAL UNIVERSITARIO	2	SECRETARÍA GENERAL	219-14
PROFESIONAL UNIVERSITARIO	1	SECRETARÍA DE HACIENDA	219-14
PROFESIONAL ESPECIALIZADO (E)	5	DESPACHO DEPARTAMENTAL - OFICINA JURIDICA	222-15
PROFESIONAL ESPECIALIZADO (E)	5	SECRETARÍA DE DESARROLLO SOCIAL	222-16
PROFESIONAL ESPECIALIZADO	6	SECRETARÍA DE SEGURIDAD Y CONVIVENCIA CIUDADANA	222-18
INSPECTOR DE TRANSITO	5	SECRETARÍA DE MOVILIDAD	312-15



GOBERNACIÓN

Departamento Archipiélago de San Andrés,
Providencia y Santa Catalina
Reserva de Biosfera Seaflower

Nit: 892.400.038-2

TÉCNICO OPERATIVO	5	SECRETARÍA GENERAL	314-13
TECNICO OPERATIVO (E)	1	SECRETARÍA DE DESARROLLO SOCIAL	314-13
TECNICO OPERATIVO (E)	5	SECRETARÍA DE SALUD	314-15
TECNICO OPERATIVO (E)	3	DESPACHO DEPARTAMENTAL - OCCRE	314-15
TÉCNICO OPERATIVO	2	SECRETARÍA DE CULTURA	314-15
TECNICO OPERATIVO (E)	1	SECRETARÍA DE EDUCACION	314-16
TECNICO OPERATIVO	5	SECRETARÍA DE HACIENDA	314-16
TECNICO OPERATIVO	5	SECRETARÍA DE INFRAESTRUCTURA	314-16
TÉCNICO OPERATIVO	2	SECRETARÍA DE PLANEACION	314-16
TECNICO OPERATIVO (E)	5	SECRETARÍA GENERAL	314-18
TECNICO OPERATIVO (E)	2	SECRETARÍA DE HACIENDA	314-18
SUBCOMANDANTE DE TRÁNSITO	1	SECRETARÍA DE MOVILIDAD	338-16
AUXILIAR ADMINISTRATIVO (E)	5	SECRETARÍA DE INFRAESTRUCTURA	407-19
AUXILIAR ADMINISTRATIVO	2	SECRETARÍA DE PLANEACION	407-23
AUXILIAR ADMINISTRATIVO	2	SECRETARÍA DE MOVILIDAD	407-23
AUXILIAR ADMINISTRATIVO	5	SECRETARÍA DE HACIENDA	407-23
AUXILIAR ADMINISTRATIVO	2	SECRETARÍA DE TURISMO	407-24
AUXILIAR ADMINISTRATIVO	1	SECRETARÍA DE PLANEACION	407-24
AUXILIAR ADMINISTRATIVO	5	SECRETARÍA DE HACIENDA	407-25
CABO DE BOMBERO	5	SECRETARÍA DE GESTION DE RIESGO DE DESASTRES	413-17
SECRETARIO EJECUTIVO	5	SECRETARÍA DE EDUCACION	425-24
AYUDANTE	3	SECRETARÍA GENERAL	472-12
SECRETARIA DE DESPACHO	7	SECRETARÍA DE LA JUVENTUD	020-20
PROFESIONAL UNIVERSITARIO	7	DESPACHO DEPARTAMENTAL - OCCRE	219-11



GOBERNACIÓN

Departamento Archipiélago de San Andrés,
Providencia y Santa Catalina
Reserva de Biosfera Seaflower

Nit: 892.400.038-2

PROFESIONAL UNIVERSITARIO	7	SECRETARÍA DE SEGURIDAD Y CONVIVENCIA CIUDADANA	219-11
PROFESIONAL UNIVERSITARIO	7	SECRETARÍA DE SEGURIDAD Y CONVIVENCIA CIUDADANA	219-11
PROFESIONAL UNIVERSITARIO	6	SECRETARÍA DE CULTURA	219-11
PROFESIONAL UNIVERSITARIO	3	SECRETARÍA DE SALUD	219-11
PROFESIONAL UNIVERSITARIO	6	SECRETARÍA DE INFRAESTRUCTURA	219-12
PROFESIONAL UNIVERSITARIO	5	SECRETARÍA DE DESARROLLO SOCIAL	219-12
PROFESIONAL UNVERSITARIO (E)	6	DESPACHO DEPARTAMENTAL - OFICINA JURIDICA	219-14
PROFESIONAL UNIVERSITARIO	6	SECRETARÍA DE GOBIERNO	219-14
PROFESIONAL UNIVERSITARIO	5	SECRETARÍA DE SALUD	219-14
PROFESIONAL ESPECIALIZADO	6	SECRETARÍA DE AGRICULTURA Y PESCA	222-14
PROFESIONAL ESPECIALIZADO	7	SECRETARÍA DE PLANEACIÓN	222-15
PROFESIONAL ESPECIALIZADO	6	SECRETARÍA GENERAL	222-17
PROFESIONAL ESPECIALIZADO	6	SECRETARÍA DE SALUD	222-17
INSPECTOR DE POLICÍA URBANO CATEGORÍA ESPECIAL Y 1ª CATEGORÍA	6	SECRETARÍA DE SEGURIDAD Y CONVIVENCIA CIUDADANA	233-11
INSPECTOR DE POLICÍA URBANO CATEGORÍA ESPECIAL Y 1ª CATEGORÍA	3	SECRETARÍA DE SEGURIDAD Y CONVIVENCIA CIUDADANA	233-11
INSPECTOR DE POLICIA 3ª – 6ª CATEGORIA	6	SECRETARÍA DE SEGURIDAD Y CONVIVENCIA CIUDADANA	303-18
INSPECTOR DE TRANSITO	7	SECRETARÍA DE GOBIERNO	312-15
TECNICO OPERATIVO (E)	6	SECRETARÍA DE HACIENDA	314-13
TECNICO OPERATIVO (E)	6	SECRETARÍA DE SERVICIOS PUBLICOS Y MEDIO AMBIENTE	314-13
TECNICO OPERATIVO (E)	3	SECRETARÍA DE EDUCACIÓN	314-14
TÉCNICO OPERATIO	6	SECRETARÍA DE SALUD	314-14
TECNICO OPERATIVO	6	SECRETARÍA DE TECNOLOGIAS Y COMUNICACIONES	314-14
AGENTE DE TRANSITO	1	SECRETARÍA DE MOVILIDAD	340-13



GOBERNACIÓN

Departamento Archipiélago de San Andrés,
Providencia y Santa Catalina
Reserva de Biosfera Seaflower

Nit: 892.400.038-2

AUXILIAR ADMINISTRATIVO	7	DESPACHO DEPARTAMENTAL - OCCRE	407-12
AUXILIAR ADMINISTRATIVO	7	DESPACHO DEPARTAMENTAL - OCCRE	407-12
AUXILIAR ADMINISTRATIVO	7	SECRETARÍA DE TECNOLOGIAS Y COMUNICACIONES	407-12
AUXILIAR ADMINISTRATIVO	7	SECRETARÍA DE GESTION DE RIESGO DE DESASTRES	407-12
AUXILIAR ADMINISTRATIVO	7	SECRETARÍA DE SEGURIDAD Y CONVIVENCIA CIUDADANA	407-12
AUXILIAR ADMINISTRATIVO	6	DESPACHO DEPARTAMENTAL - OCCRE	407-12
AUXILIAR ADMINISTRATIVO	6	SECRETARÍA DE GESTION DE RIESGO DE DESASTRES	407-12
AUXILIAR ADMINISTRATIVO	6	DESPACHO DEPARTAMENTAL - OCCRE	407-12
AUXILIAR ADMINISTRATIVO	6	SECRETARÍA DE INFRAESTRUCTURA	407-21
CABO DE BOMBEROS (E)	6	SECRETARÍA DE GESTION DE RIESGO DE DESASTRES	413-17
AYUDANTE	6	SECRETARÍA GENERAL	472-12
AYUDANTE	6	SECRETARÍA GENERAL	472-12
AYUDANTE	6	SECRETARÍA GENERAL	472-17
BOMBERO	6	SECRETARÍA DE GESTION DE RIESGO DE DESASTRES	475-16
BOMBERO	6	SECRETARÍA DE GESTION DE RIESGO DE DESASTRES	475-16
CONDUCTOR	6	SECRETARÍA DE INFRAESTRUCTURA	480-17
GUARDIAN	7	SECRETARÍA DE SEGURIDAD Y CONVIVENCIA CIUDADANA	485-12
ASESOR	7	SECRETARÍA DE GESTION DE RIESGO DE DESASTRES	105-11
ALMACENISTA GENERAL	7	SECRETARÍA GENERAL	215-18
PROFESIONAL UNIVERSITARIO (E)	1	SECRETARÍA GENERAL	219-11
PROFESIONAL UNIVERSITARIO	7	SECRETARÍA DE HACIENDA	219-12
PROFESIONAL UNVERSITARIO (E)	7	SECRETARÍA DE HACIENDA	219-12
JEFE OFICINA ASESORA - CIG	2	DESPACHO DEPARTAMENTAL-CONTROL INTERNO	105-14



GOBERNACIÓN

Departamento Archipiélago de San Andrés,
Providencia y Santa Catalina
Reserva de Biosfera Seaflower

Nit: 892.400.038-2

AUXILIAR ADMINISTRATIVO	7	DESPACHO DEPARTAMENTAL - OCCRE	407-12
AUXILIAR ADMINISTRATIVO	7	DESPACHO DEPARTAMENTAL - OCCRE	407-12
AUXILIAR ADMINISTRATIVO	7	DESPACHO DEPARTAMENTAL - OCCRE	407-12
AUXILIAR ADMINISTRATIVO (E)	6	SECRETARÍA GENERAL	407-17
AUXILIAR ADMINISTRATIVO	7	SECRETARÍA DE MOVILIDAD	407-23
AUXILIAR ADMINISTRATIVO	7	SECRETARÍA GENERAL	407-23
AUXILIAR ADMINISTRATIVO	7	SECRETARÍA DE HACIENDA	407-23
AUXILIAR ADMINISTRATIVO	7	SECRETARÍA DE GOBIERNO	407-25
CABO DE BOMBERO	7	SECRETARÍA DE GESTION DE RIESGO DE DESASTRES	413-17
CABO DE BOMBERO	7	SECRETARÍA DE GESTION DE RIESGO DE DESASTRES	413-17
CABO DE BOMBERO	7	SECRETARÍA DE GESTION DE RIESGO DE DESASTRES	413-17
CABO DE BOMBERO	7	SECRETARÍA DE GESTION DE RIESGO DE DESASTRES	413-17
CABO DE BOMBERO	7	SECRETARÍA DE GESTION DE RIESGO DE DESASTRES	413-17
CABO DE BOMBERO	7	SECRETARÍA DE GESTION DE RIESGO DE DESASTRES	413-17
AYUDANTE (E)	7	SECRETARÍA DE TECNOLOGIAS Y COMUNICACIONES	472-21
BOMBERO	7	SECRETARÍA DE GESTION DE RIESGO DE DESASTRES	475-16
BOMBERO	7	SECRETARÍA DE GESTION DE RIESGO DE DESASTRES	475-16
BOMBERO	7	SECRETARÍA DE GESTION DE RIESGO DE DESASTRES	475-16
BOMBERO	6	SECRETARÍA DE GESTION DE RIESGO DE DESASTRES	475-16
PROMOTOR DE SALUD	7	SECRETARÍA DE SALUD	5235-04
SECRETARIO DE DESPACHO	9	SECRETARÍA DE EDUCACION	020-20
PROFESIONAL UNIVERSITARIO	8	SECRETARÍA DE EDUCACION	219-11
PROFESIONAL UNVERSITARIO	8	SECRETARÍA GENERAL	219-11



GOBERNACIÓN

Departamento Archipiélago de San Andrés,
Providencia y Santa Catalina
Reserva de Biosfera Seaflower

Nit: 892.400.038-2

PROFESIONAL UNIVERSITARIO	1	SECRETARÍA DE SALUD	219-11
PROFESIONAL UNVERSITARIO (E)	8	SECRETARÍA DE HACIENDA	219-11
PROFESIONAL UNIVERSITARIO	7	DESPACHO DEPARTAMENTAL - OCCRE	219-12
PROFESIONAL UNIVERSITARIO	7	DESPACHO DEPARTAMENTAL - OCCRE	219-12
PROFESIONAL UNVERSITARIO	8	SECRETARÍA DE EDUCACION	219-14
PROFESIONAL UNIVERSITARIO	8	SECRETARÍA DE SALUD	219-14
PROFESIONAL ESPECIALIZADO	8	SECRETARÍA DE PLANEACION	219-14
PROFESIONAL ESPECIALIZADO (E)	8	SECRETARÍA DE EDUCACION	222-14
PROFESIONAL ESPECIALIZADO	8	SECRETARÍA GENERAL	222-14
PROFESIONAL ESPECIALIZADO	8	SECRETARÍA DE EDUCACION	222-14
PROFESIONAL ESPECIALIZADO	1	SECRETARÍA DE PLANEACION	222-16
PROFESIONAL ESPECIALIZADO	8	SECRETARÍA DE SALUD	222-17
TÉCNICO OPERATIVO	7	DESPACHO DEPARTAMENTAL - OCCRE	314-13
TECNICO OPERATIVO (E)	1	SECRETARÍA DE SALUD	314-13
TECNICO OPERATIVO (E)	12	SECRETARÍA DE SALUD	314-13
AGENTE DE TRANSITO	1	SECRETARÍA DE MOVILIDAD	340-13
AGENTE DE TRANSITO	1	SECRETARÍA DE MOVILIDAD	340-13
AUXILIAR ADMINISTRATIVO	9	DESPACHO DEPARTAMENTAL - OCCRE	407-12
AUXILIAR ADMINISTRATIVO	9	SECRETARÍA DE GESTION DE RIESGO DE DESASTRES	407-12
AUXILIAR ADMINISTRATIVO	7	DESPACHO DEPARTAMENTAL - OCCRE	407-12
AUXILIAR ADMINISTRATIVO	7	DESPACHO DEPARTAMENTAL - OCCRE	407-12
AUXILIAR ADMINISTRATIVO	7	DESPACHO DEPARTAMENTAL - OCCRE	407-12
AUXILIAR ADMINISTRATIVO	7	DESPACHO DEPARTAMENTAL - OCCRE	407-12
AUXILIAR ADMINISTRATIVO	7	DESPACHO DEPARTAMENTAL - OCCRE	407-12



GOBERNACIÓN

Departamento Archipiélago de San Andrés,
Providencia y Santa Catalina
Reserva de Biosfera Seaflower

Nit: 892.400.038-2

AUXILIAR ADMINISTRATIVO	7	DESPACHO DEPARTAMENTAL - OCCRE	407-12
AUXILIAR ADMINISTRATIVO	7	DESPACHO DEPARTAMENTAL - OCCRE	407-12
AUXILIAR ADMINISTRATIVO	7	DESPACHO DEPARTAMENTAL - OCCRE	407-12
AUXILIAR ADMINISTRATIVO	7	DESPACHO DEPARTAMENTAL - OCCRE	407-12
AUXILIAR ADMINISTRATIVO	7	DESPACHO DEPARTAMENTAL - OCCRE	407-12
AUXILIAR ADMINISTRATIVO	7	DESPACHO DEPARTAMENTAL - OCCRE	407-12
AUXILIAR ADMINISTRATIVO	7	DESPACHO DEPARTAMENTAL - OCCRE	407-12
AUXILIAR ADMINISTRATIVO	7	DESPACHO DEPARTAMENTAL - OCCRE	407-12
AUXILIAR ADMINISTRATIVO	8	SECRETARÍA DE SEGURIDAD Y CONVIVENCIA CIUDADANA	407-12
AUXILIAR ADMINISTRATIVO	7	SECRETARÍA DE TURISMO	407-16
AUXILIAR ADMINISTRATIVO	8	SECRETARÍA DE GOBIERNO	407-16
AUXILIAR ADMINISTRATIVO	8	SECRETARÍA GENERAL	407-16
AUXILIAR ADMINISTRATIVO	7	SECRETARÍA DE SALUD	407-17
AUXILIAR ADMINISTRATIVO	7	SECRETARÍA DE DEPORTE Y RECREACIÓN	407-17
AUXILIAR ADMINISTRATIVO	8	DESPACHO DEPARTAMENTAL - OFICINA JURIDICA	407-23
AUXILIAR ADMINISTRATIVO	8	SECRETARÍA GENERAL	407-23
AUXILIAR ADMINISTRATIVO	8	SECRETARÍA DE PLANEACION	407-23
SECRETARIO EJECUTIVO	1	SECRETARÍA DE HACIENDA	425-23
SECRETARIA EJECUTIVA	7	SECRETARÍA GENERAL	425-26
AUXILIAR DE SERVICIOS GENERALES	7	DESPACHO DEPARTAMENTAL - OCCRE	470-10
AYUDANTE	8	SECRETARÍA GENERAL	472-12
AYUDANTE	8	SECRETARÍA GENERAL	472-12
AYUDANTE	8	SECRETARÍA GENERAL	472-17
CONDUCTOR	1	SECRETARÍA GENERAL	480-21



GOBERNACIÓN

Departamento Archipiélago de San Andrés,
Providencia y Santa Catalina
Reserva de Biosfera Seaflower

Nit: 892.400.038-2

SECRETARIA DE DESPACHO	9	SECRETARÍA DE GESTION DE RIESGO DE DESASTRES	020-20
SECRETARIA DE DESPACHO	9	SECRETARÍA DE SALUD	020-20
ASESOR	9	SECRETARÍA GENERAL	105-11
PROFESIONAL UNVERSITARIO	9	SECRETARÍA DE PLANEACION	219-11
PROFESIONAL UNIVERSITARIO	7	SECRETARÍA DE TECNOLOGIAS Y COMUNICACIONES	219-11
PROFESIONAL UNVERSITARIO (E)	2	SECRETARÍA DE EDUCACION	219-11
PROFESIONAL UNVERSITARIO (E)	9	DESPACHO DEPARTAMENTAL-CONTROL INTERNO DISCP.	219-11
PROFESIONAL UNIVERSITARIO	12	SECRETARÍA DE DESARROLLO SOCIAL	219-14
PROFESIONAL ESPECIALIZADO	5	SECRETARÍA GENERAL	222-15
TÉCNICO OPERATIVO	9	SECRETARÍA DE TECNOLOGIAS Y COMUNICACIONES	314-13
TÉCNICO OPERATIVO	7	DESPACHO DEPARTAMENTAL - OCCRE	314-13
TÉCNICO OPERATIVO	7	DESPACHO DEPARTAMENTAL - OCCRE	314-13
TÉCNICO OPERATIVO	7	DESPACHO DEPARTAMENTAL - OCCRE	314-13
TECNICO OPERATIVO (E)	2	SECRETARÍA DE DEPORTES Y RECREACIÓN	314-13
TECNICO OPERATIVO (E)	1	SECRETARÍA DE SALUD	314-13
TECNICO OPERATIVO	9	SECRETARÍA DE INFRAESTRUCTURA	314-16
TÉCNICO OPERATIVO	9	SECRETARÍA GENERAL	314-16
TÉCNICO OPERATIVO (E)	2	SECRETARÍA DE TECNOLOGIAS Y COMUNICACIONES	314-17
AGENTE DE TRANSITO	1	SECRETARÍA DE MOVILIDAD	340-13
AUXILIAR ADMINISTRATIVO	7	DESPACHO DEPARTAMENTAL - OCCRE	407-12
AUXILIAR ADMINISTRATIVO	7	DESPACHO DEPARTAMENTAL - OCCRE	407-12
AUXILIAR ADMINISTRATIVO	7	DESPACHO DEPARTAMENTAL - OCCRE	407-12
AUXILIAR ADMINISTRATIVO	7	DESPACHO DEPARTAMENTAL - OCCRE	407-12
AUXILIAR ADMINISTRATIVO	7	DESPACHO DEPARTAMENTAL - OCCRE	407-12



GOBERNACIÓN

Departamento Archipiélago de San Andrés,
Providencia y Santa Catalina
Reserva de Biosfera Seaflower

Nit: 892.400.038-2

AUXILIAR ADMINISTRATIVO	7	DESPACHO DEPARTAMENTAL - OCCRE	407-12
AUXILIAR ADMINISTRATIVO	7	DESPACHO DEPARTAMENTAL - OCCRE	407-12
AUXILIAR ADMINISTRATIVO	7	DESPACHO DEPARTAMENTAL - OCCRE	407-12
AUXILIAR ADMINISTRATIVO	7	DESPACHO DEPARTAMENTAL - OCCRE	407-12
AUXILIAR ADMINISTRATIVO	7	DESPACHO DEPARTAMENTAL - OCCRE	407-12
AUXILIAR ADMINISTRATIVO	7	DESPACHO DEPARTAMENTAL - OCCRE	407-12
AUXILIAR ADMINISTRATIVO	7	DESPACHO DEPARTAMENTAL - OCCRE	407-12
AUXILIAR ADMINISTRATIVO	10	SECRETARÍA DE LA MUJER Y EQUIDAD DE GÉNERO	407-12
AUXILIAR ADMINISTRATIVO	9	SECRETARÍA DE EDUCACIÓN	407-16
AUXILIAR ADMINISTRATIVO	9	SECRETARÍA DE SALUD	407-17
AUXILIAR ADMINISTRATIVO (E)	9	SECRETARÍA DE GOBIERNO	407-21
AUXILIAR ADMINISTRATIVO	7	SECRETARÍA GENERAL	407-23
AUXILIAR ADMINISTRATIVO	10	SECRETARÍA DE SALUD	407-23
AUXILIAR ADMINISTRATIVO	9	SECRETARÍA DE TURISMO	407-23
AUXILIAR ADMINISTRATIVO	9	SECRETARÍA PRIVADA	407-23
AUXILIAR ADMINISTRATIVO	9	SECRETARÍA GENERAL	407-24
AUXILIAR ADMINISTRATIVO	7	SECRETARÍA DE MOVILIDAD	407-24
AUXILIAR ADMINISTRATIVO	9	SECRETARÍA DE EDUCACION	407-25
AUXILIAR ADMINISTRATIVO	9	SECRETARÍA GENERAL	407-25
CABO DE BOMBEROS	9	SECRETARÍA DE GESTION DE RIESGO DE DESASTRES	413-17
CABO DE BOMBEROS	10	SECRETARÍA DE GESTION DE RIESGO DE DESASTRES	413-17
CABO DE BOMBERO	8	SECRETARÍA DE GESTION DE RIESGO DE DESASTRES	413-17
CABO DE BOMBERO	9	SECRETARÍA DE GESTION DE RIESGO DE DESASTRES	413-17
SECRETARIO EJECUTIVO	9	SECRETARÍA PRIVADA	425-24



GOBERNACIÓN

Departamento Archipiélago de San Andrés,
Providencia y Santa Catalina
Reserva de Biosfera Seaflower

Nit: 892.400.038-2

AYUDANTE	9	SECRETARÍA DE HACIENDA	472-16
AYUDANTE (E)	10	SECRETARÍA GENERAL	472-21
BOMBERO	10	SECRETARÍA DE GESTION DE RIESGO DE DESASTRES	475-16
BOMBERO	9	SECRETARÍA DE GESTION DE RIESGO DE DESASTRES	475-16
GUARDIAN	9	SECRETARÍA DE SEGURIDAD Y CONVIVENCIA CIUDADANA	485-12
PROFESIONAL UNIVERSITARIO	10	SECRETARÍA DE CULTURA	219-11
PROFESIONAL UNIVERSITARIO	10	SECRETARÍA DE SALUD	219-11
SECRETARIA DE DESPACHO	11	SECRETARÍA DE SEGURIDAD Y CONVIVENCIA CIUDADANA	020-20
SECRETARIA DE DESPACHO	11	SECRETARÍA DE SEGURIDAD Y CONVIVENCIA CIUDADANA	020-20
PROFESIONAL UNVERSITARIO	10	SECRETARÍA DE TECNOLOGIAS Y COMUNICACIONES	219-11
PROFESIONAL UNIVERSITARIO	12	SECRETARÍA DE GESTION DE RIESGO DE DESASTRES	219-11
PROFESIONAL UNIVERSITARIO	11	SECRETARÍA DE AGRICULTURA Y PESCA	219-11
PROFESIONAL UNIVERSITARIO	11	DESPACHO DEPARTAMENTAL - OCCRE	219-11
PROFESIONAL UNVERSITARIO	11	SECRETARÍA DE GESTION DE RIESGO DE DESASTRES	219-11
PROFESIONAL UNVERSITARIO	10	SECRETARÍA DE SEGURIDAD Y CONVIVENCIA CIUDADANA	219-11
PROFESIONAL UNVERSITARIO	10	SECRETARÍA DE GESTION DE RIESGO DE DESASTRES	219-11
PROFESIONAL UNIVERSITARIO	7	SECRETARÍA DE HACIENDA	219-11
PROFESIONAL UNVERSITARIO (E)	10	SECRETARÍA DE TECNOLOGIAS Y COMUNICACIONES	219-11
PROFESIONAL UNIVERSITARIO	11	DESPACHO DEPARTAMENTAL - OFICINA JURIDICA	219-11
PROFESIONAL UNIVERSITARIO	11	DESPACHO DEPARTAMENTAL - OCCRE	219-12
PROFESIONAL UNIVERSITARIO	8	SECRETARÍA DE TURISMO	219-12
PROFESIONAL UNIVERSITARIO	8	SECRETARÍA DE SALUD	219-15
PROFESIONAL UNVERSITARIO	11	DESPACHO DEL GOBERNADOR	219-18



GOBERNACIÓN

Departamento Archipiélago de San Andrés,
Providencia y Santa Catalina
Reserva de Biosfera Seaflower

Nit: 892.400.038-2

PROFESIONAL ESPECIALIZADO	10	SECRETARÍA DE SALUD	222-16
PROFESIONAL ESPECIALIZADO	10	SECRETARÍA DE EDUCACION	222-16
TÉCNICO OPERATIVO	12	SECRETARÍA DE TECNOLOGIAS Y COMUNICACIONES	314-13
TÉCNICO OPERATIVO	12	SECRETARÍA DE TECNOLOGIAS Y COMUNICACIONES	314-13
TECNICO OPERATIVO	12	SECRETARÍA DE TECNOLOGIAS Y COMUNICACIONES	314-13
TECNICO OPERATIVO (E)	11	DESPACHO DEPARTAMENTAL - OCCRE	314-14
TECNICO OPERATIVO (E)	9	SECRETARÍA DE HACIENDA	314-16
TECNICO OPERATIVO (E)	11	SECRETARÍA GENERAL	314-18
TECNICO OPERATIVO (E)	10	SECRETARÍA DE TECNOLOGIAS Y COMUNICACIONES	314-18
AUXILIAR ADMINISTRATIVO	11	SECRETARÍA DE GESTION DE RIESGO DE DESASTRES	407-12
AUXILIAR ADMINISTRATIVO	12	DESPACHO DEPARTAMENTAL - OCCRE	407-12
AUXILIAR ADMINISTRATIVO	11	SECRETARÍA DE SEGURIDAD Y CONVIVENCIA CIUDADANA	407-12
AUXILIAR ADMINISTRATIVO	11	DESPACHO DEPARTAMENTAL - OCCRE	407-12
AUXILIAR ADMINISTRATIVO	11	DESPACHO DEPARTAMENTAL - OCCRE	407-12
AUXILIAR ADMINISTRATIVO	11	DESPACHO DEPARTAMENTAL - OCCRE	407-12
AUXILIAR ADMINISTRATIVO	11	DESPACHO DEPARTAMENTAL - OCCRE	407-12
AUXILIAR ADMINISTRATIVO	11	DESPACHO DEPARTAMENTAL - OCCRE	407-12
AUXILIAR ADMINISTRATIVO	10	DESPACHO DEPARTAMENTAL - OCCRE	407-12
AUXILIAR ADMINISTRATIVO	10	DESPACHO DEPARTAMENTAL - OCCRE	407-12
AUXILIAR ADMINISTRATIVO	10	DESPACHO DEPARTAMENTAL - OCCRE	407-12
AUXILIAR ADMINISTRATIVO	10	SECRETARÍA DE GESTION DE RIESGO DE DESASTRES	407-12
AUXILIAR ADMINISTRATIVO	10	SECRETARÍA DE SEGURIDAD Y CONVIVENCIA CIUDADANA	407-12
AUXILIAR ADMINISTRATIVO (E)	11	SECRETARÍA DE MOVILIDAD	407-17



GOBERNACIÓN

Departamento Archipiélago de San Andrés,
Providencia y Santa Catalina
Reserva de Biosfera Seaflower

Nit: 892.400.038-2

AUXILIAR ADMINISTRATIVO	12	SECRETARÍA DE DEPORTE Y RECREACIÓN	407-17
AUXILIAR ADMINISTRATIVO	10	SECRETARÍA DE HACIENDA	407-25
SECRETARIA EJECUTIVA	10	SECRETARÍA DE GOBIERNO	425-23
AUXILIAR SERVICIOS GENERALES	10	SECRETARÍA GENERAL	470-10
BOMBERO	11	SECRETARÍA DE GESTION DE RIESGO DE DESASTRES	475-16
BOMBERO	11	SECRETARÍA DE GESTION DE RIESGO DE DESASTRES	475-16
BOMBERO	11	SECRETARÍA DE GESTION DE RIESGO DE DESASTRES	475-16
BOMBERO	11	SECRETARÍA DE GESTION DE RIESGO DE DESASTRES	475-16
BOMBERO	11	SECRETARÍA DE GESTION DE RIESGO DE DESASTRES	475-16
BOMBERO	11	SECRETARÍA DE GESTION DE RIESGO DE DESASTRES	475-16
BOMBERO	11	SECRETARÍA DE GESTION DE RIESGO DE DESASTRES	475-16
BOMBERO	11	SECRETARÍA DE GESTION DE RIESGO DE DESASTRES	475-16
BOMBERO	11	SECRETARÍA DE GESTION DE RIESGO DE DESASTRES	475-16
BOMBERO	11	SECRETARÍA DE GESTION DE RIESGO DE DESASTRES	475-16
BOMBERO	11	SECRETARÍA DE GESTION DE RIESGO DE DESASTRES	475-16
GUARDIÁN	10	SECRETARÍA DE SEGURIDAD Y CONVIVENCIA CIUDADANA	485-12
GUARDIAN	10	SECRETARÍA DE SEGURIDAD Y CONVIVENCIA CIUDADANA	485-12



GOBERNACIÓN

Departamento Archipiélago de San Andrés,
Providencia y Santa Catalina
Reserva de Biosfera Seaflower
Nit: 892.400.038-2

APROBADO POR:

NICOLÁS IVÁN GALLARDO VÁSQUEZ

Gobernador(a) del Departamento Archipiélago
de San Andrés, Providencia y Santa Catalina

Grupo de Gestión y Desarrollo del Talento Humano

Secretaría General

Gobernación del Departamento Archipiélago de San Andrés, Providencia y Santa Catalina

San Andrés Isla, Colombia

Enero de 2026

Este documento ha sido elaborado considerando el marco legal vigente, los hallazgos del diagnóstico de clima organizacional 2025, el análisis de planta de personal y las mejores prácticas en gestión del talento humano en el sector público. Su implementación requiere el compromiso de todas las dependencias y el liderazgo de la alta dirección para garantizar el cumplimiento de los objetivos institucionales y el bienestar de los servidores públicos.