



**GOBERNACIÓN**

Departamento Archipiélago de San Andrés,  
Providencia y Santa Catalina  
*Reserva de Biosfera Scaflower*  
Nit: 892.400.038-2  
*Secretaria de Salud*

**BOLETIN INFORMATIVO DE ESI\_IRAG DE LA SECRETARIA DE  
SALUD  
SEMANA 25 HASTA 26 DE 2012**

De acuerdo a los lineamientos establecidos en el circular 0450 del 2012 El departamento de San Andrés ha establecido y desarrollado acciones relacionados con la vigilancia de los eventos de infección respiratoria aguda (IRA) Enfermedad similar a la Influenza ( ESI ) Infección Respiratoria Aguda Grave (IRAG ).

**SITUACIÓN DE LA ENFERMEDAD IRAG- ESI**

El departamento de San Andrés Providencia y Santa Catalina ha reportado 87 casos de IRAG-ESI desde la semana epidemiológica 25 hasta la semana 26 de 2012, según el tipo de caso se distribuyen así:

- ❖ Casos sospechosos=64
- ❖ Casos por laboratorio (VIROCULT)=40
- ❖ Casos confirmado por SIVIGILA 20

NO SE HAN PRESENTADO NINGUN CASO DE MORTALIDAD POR ESI-IRAG hasta la semana 24 de 2012.



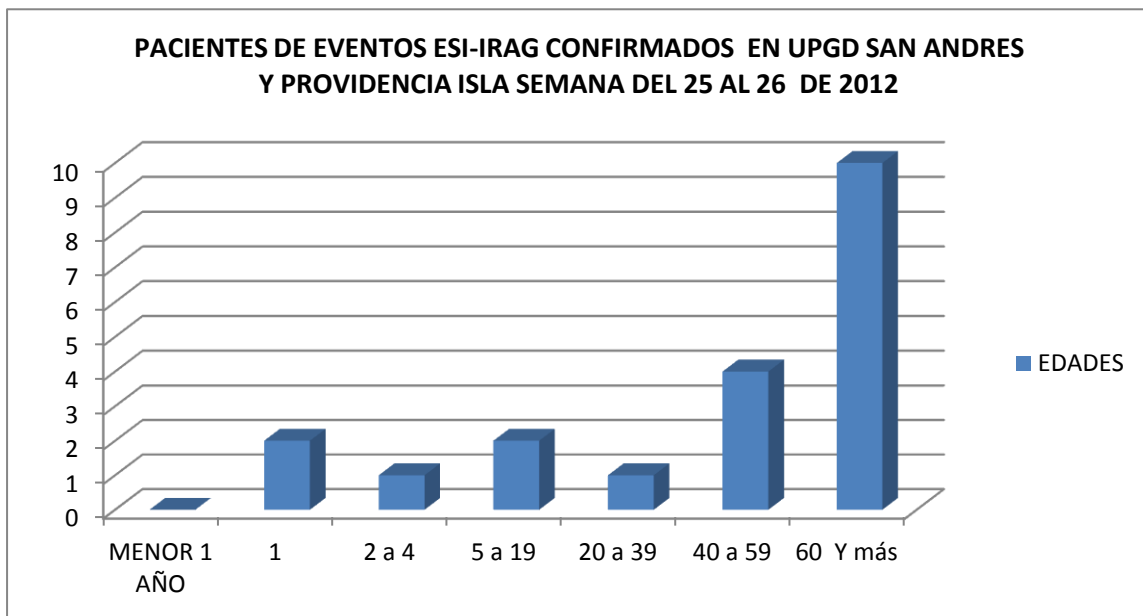
## GOBERNACIÓN

Departamento Archipiélago de San Andrés,  
Providencia y Santa Catalina  
*Reserva de Biosfera Scaflower*  
Nit: 892.400.038-2  
Secretaría de Salud

### COMPORTAMIENTO DE CASOS CONFIRMADOS DE ESI- IRAG

Durante la semana epidemiológica 25 al 26 se han notificado al SIVIGILA 20 casos de IRA en los diferentes variables de edades el cual podemos apreciar en la figura (1) el grupo de mayor afectación es el de 60 y mas años con un total de 10 casos de IRAG lo que equivale al 50 % de los casos notificados y el grupo de 40 a 59 años con 4 casos.

**Grafica 1.** Comportamiento de IRA de la semana 25 hasta la semana 26 semana de 2012



Fuente  
SIVIGILA  
Secretaría de  
Salud



**GOBERNACIÓN**

Departamento Archipiélago de San Andrés,  
Providencia y Santa Catalina  
*Reserva de Biosfera Scaflower*  
Nit: 892.400.038-2  
*Secretaria de Salud*

**DISTRIBUCION DE CASOS CONFIRMADOS POR GENERO DE ESI-IRAG EN  
SAN ANDRES PROVIDENCIA Y SANTACATALINA**

Durante la semana 25 al 26 se han notificado al SIVIGILA 20 casos de IRAG en los diferentes variables por genero el cual podemos apreciar en la tabla que el grupo de mayor afectación es el del genero femenino con un total de 11 casos de IRAG que equivale al 55% y el genero masculino con un total de 9 casos que equivale al 45 % de los casos notificados

<b>MASCULINO</b>	<b>FEMENINO</b>
<b>9 casos</b>	<b>11 casos</b>



**GOBERNACIÓN**

Departamento Archipiélago de San Andrés,  
Providencia y Santa Catalina

*Reserva de Biosfera Scaflower*

*Nit: 892.400.038-2*

*Secretaria de Salud*



**GOBERNACIÓN**

Departamento Archipiélago de San Andrés,  
Providencia y Santa Catalina

*Reserva de Biosfera Scaflower*

*Nit: 892.400.038-2*

*Secretaria de Salud*